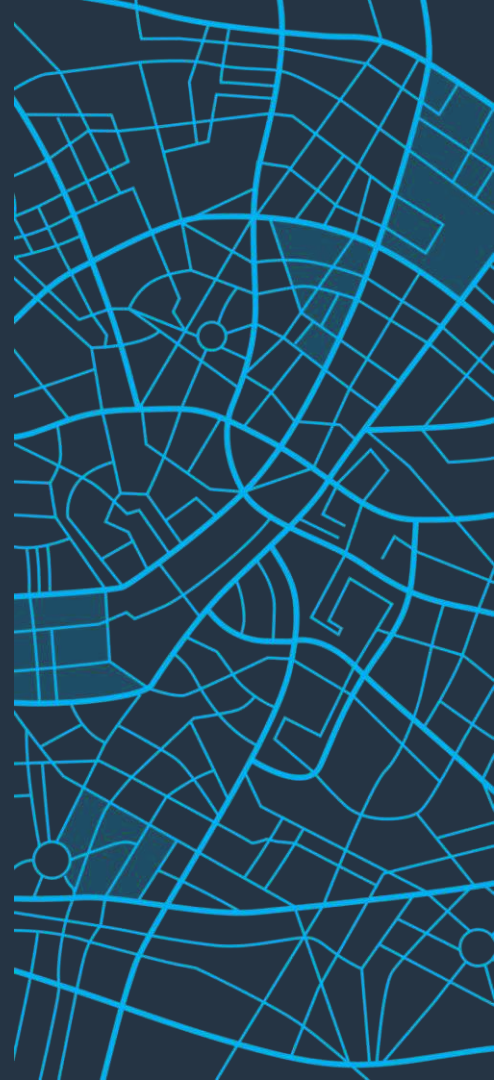




ООН-реклама: как планировать кампании на основе измерений

Digital Brand Day
22.03.2024



0 компании

Индустриальный измеритель
ООН-рынка

Входит в группу компаний
Mediascope

Формирует единую систему
координат для всех участников
рынка ООН

Повышает прозрачность ООН для
рекламодателей

15
млрд

Событий фиксируется
на дорожно-транспортной
сети за месяц

163
тыс

Поверхностей
в месяц

64
тыс

Километров дорог
исследуются
и замеряются
каждый месяц

1
млн

Отрезков дорог
исследуются и измеряются
каждый месяц

1
млрд

Выходов цифровой рекламы
фиксируется в месяц

5,7
млрд

Секунд рекламного
эфира экранов
обрабатывается
в месяц

Продукты



Мониторинг
рекламных
конструкций



Мониторинг
цифровых
конструкций



Данные об объемах
аудитории

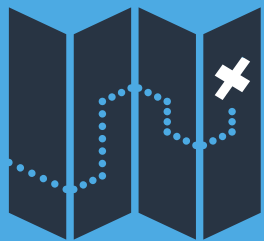


Профилирование

Возможности

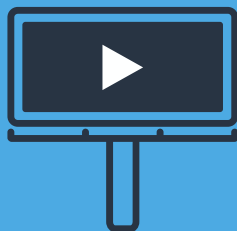
- Анализ конкурентной среды
- Планирование кампаний с учетом целевых аудиторий
- Фактические медиа-веса в сравнении с плановыми
- Эфирная справка — подтверждение объема выходов рекламы для цифровых конструкций
- Обзоры и динамика рынка

Фундаментальные основы для измерений наружной рекламы



Карты, геоинформационные системы

Города и их дорожно-
транспортные сети



Инвентарь

Рекламные
конструкции



Факторы обзора

Особенности рекламных
конструкций



Интегрированный подход

GPS-данные, данные сотовых
операторов, данные оптических
камер

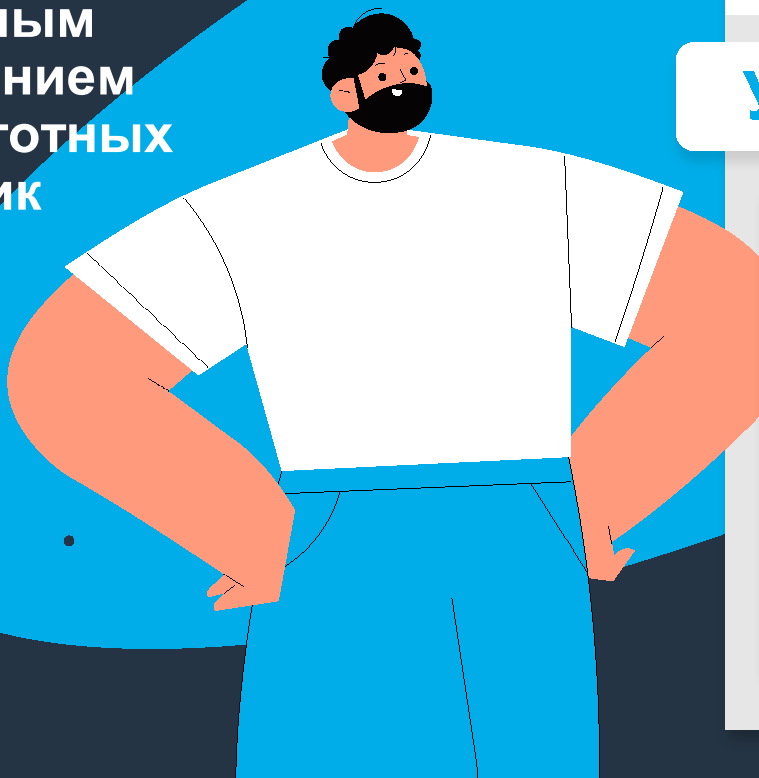
Поставка данных

Пользовательский web-сервис ASAP



Кейс 1

Планирование кампании
в наружной рекламе
с обязательным
предоставлением
охватно-частотных
характеристик



Условия

Клиент:

«Новый банк»
(или старый банк
с амбициозной
задачей)

Гео:

Москва

Период:

апрель – декабрь 2024

Строго:

предоставление
RF модели

OTS — среднесуточное
количество потенциаль-
ных контактов с реклам-
ной поверхностью

Планирование в наружной рекламе

— ASAP: Предварительный анализ

The screenshot displays the 'Мониторинг' (Monitoring) section of the ASAP interface. On the left, there is a vertical sidebar with icons for home, calendar, analytics, settings, and help. The main area contains a list of filter categories, each with a dropdown arrow:

- География
- Период
- Формат
- Тип
- Продавец
- Владелец
- Матрица товаров
- Рекламодатель
- Бренд
- Уровень детализации с детализацией
- Бренд с детализацией

At the bottom of the filter list is a 'Применить' (Apply) button. A small blue circular icon is visible to the right of the 'Уровень детализации с детализацией' filter.

Планирование в наружной рекламе

– Работа с адресной программой

№	Адрес Продавца	Сторона	Формат	Тип	Размер	ID Продавца	Ширина	Длина	Продавец	ID GEO	GRP	OTS
1	Сироматинская Верхн. ул, дом № 9, стр. 1, напротив	A	Ситиборд	Цифровые	2.7x3.7	4469	55,75417	37,66153	РАСВЭРО	1402352105	0,22	21,9
2	Валовая ул. 11/19, вблизи стор. Садового (роллер)	A	Сити-формат	Скроллеры	1.8x1.2	MSCF07750A1	55,730269	37,831377	RUSS OUTDOOR	415205362	0,54	56,05
3	Никитский 6-й, четная сторона, 30 м после X с ул. Болдженка	A	Сити-формат	Цифровые	1.8x1.2	4853	55,753232	37,601204	РАСВЭРО	1403299408	0,24	23,93
4	Академика Сахарова пр-кт, нечетная сторона, 185 м п/п Давл пер.	A	Ситиборд	Цифровые	2.7x3.7	4434	55,76767	37,83906	РАСВЭРО	1403417410	0,34	35,59
5	Краснопресненская наб., дом № 2	A	Ситиборд	Цифровые	2.7x3.7	4501	55,753759	37,571467	РАСВЭРО	613416210	0,62	63,36
6	Ярославское ш. 142x1 (Digital)	A	Щиты 3x6	Цифровые	3x6	MSBB30351A1	55,876031	37,718599	RUSS OUTDOOR	1103400701	0,66	66,98
7	Елизаров ул. 22x2, 50 м до X с ул. Менделеевского (Digital), (светодор. м. Бабушкинская)	A	Щиты 3x6	Цифровые	3x6	MSBB18920A1	55,86883	37,66443	RUSS OUTDOOR	1103301505	0,35	36,53
8	Сироматинская Верхн. ул, дом № 9, стр. 1, напротив	A	Ситиборд	Цифровые	2.7x3.7	4469	55,75417	37,66153	РАСВЭРО	1402352110	0,22	21,9
9	Садовая-Сухаревская ул, дом № 2/34	A	Сити-формат	Цифровые	1.8x1.2	4787	55,773442	37,822005	РАСВЭРО	612027110	0,26	26,59
10	Краснопресненская наб., напротив д. 3, парк Красная Пресня	A	Ситиборд	Цифровые	2.7x3.7	4757	55,752098	37,552637	РАСВЭРО	613338910	0,28	29,22
11	Ленинградский пр-т, 12, 250 м после X с 1-ой ул. Ямского Поля (роллер)	A	Сити-формат	Скроллеры	1.8x1.2	MSCF00960A1	55,78033	37,57824	RUSS OUTDOOR	1010336482	0,28	28,23
12	Неглинная ул, дом № 8	A	Сити-формат	Цифровые	1.8x1.2	4318	55,76131	37,82061	РАСВЭРО	612045710	0,4	42,07
13	Парковая 9-я ул., 59 (м. Щелковская)	C	Пиллар	Статические	3x1.4	MSMB01209C	55,808519	37,79851	RUSS OUTDOOR	2013151733	0,21	21,96
14	Профсоюзная ул., 62, (после X с ул. Гагитальди, из центра) (Digital)	B	Щиты 3x6	Цифровые	3x6	MSBB3025551	55,86645	37,65007	RUSS OUTDOOR	1401954212	0,62	63,07
15	Садовая-Самотечная ул, дом № 13	A	Ситиборд	Цифровые	2.7x3.7	4524	55,77391	37,6176	РАСВЭРО	612039310	0,45	46,33
16	Новослободская ул, ост. Вадковский пер в центре	A	Сити-формат	Статические	1.8x1.2	MSCF04670A	55,78732	37,59307	RUSS OUTDOOR	1400402821	0,31	31,87
17	Бавостовая 1-я ул, дом № 15, напротив	A	Ситиборд	Цифровые	2.7x3.7	4422	55,77133	37,59196	РАСВЭРО	711918706	0,38	38,08
18	Новинский 5-й, дом № 3, пер. 3	A	Сити-формат	Цифровые	1.8x1.2	4304	55,751481	37,58398	РАСВЭРО	140323810	0,27	28,23

Распределение по:	%%	кол.
RUSS OUTDOOR	39,09 %	86
SUNLIGHT OUTDOOR	0,45 %	1
РАСВЭРО	60,45 %	133
Общий итог	100,00 %	220

Распределение по:	%%
Медиафасад	0,45 %
Пиллар	2,27 %
Ситиборд	45 %
Сити-формат	23,1 %
Щиты 3x6	29 %
Общий итог	100,00 %

Распределение по:	%%
Скроллеры	7,27 %
Статические	7,27 %
Цифровые	85,45 %
Общий итог	100,00 %

Планирование в наружной рекламе

— ASAP: Работа с адресной программой

№	Адрес Продавца	Сторона	Формат	Тип	Размер	ID Продавца	Ширина	Долгота	Продавец	ID GEO	GRP	OTS	Стг
1	Сыромятинская Верхн. ул, дом № 9, стр. 1, напротив	А	Ситиборд	Цифровые	2.7х3.7	4469	55,75417	37,66153	РАСВЭРО	1402352105	0,22	21,9	
2	Валовая ул. 11/19, внешняя стор. Садового (роллер)	А	Сити-формат	Скроллеры	1.8х1.2	MSCF07750A1	55,730269	37,631377	RUSS OUTDOOR	415205362	0,54	56,05	
3	Никитский б-р, четная сторона, 30 м после Х с ул. Воздвиженка	А	Сити-формат	Цифровые	1.8х1.2	4853	55,753232	37,601204	РАСВЭРО	1403289408	0,24	23,93	
4	Академика Сахарова пр-кт, нечетная сторона, 185 м п/п Даев пар.	А	Ситиборд	Цифровые	2.7х3.7	4434	55,76767	37,63906	РАСВЭРО	1403417410	0,34	35,59	
5	Краснопресненская наб, дом № 2	А	Ситиборд	Цифровые	2.7х3.7	4501	55,753759	37,571467	РАСВЭРО	813416210	0,62	63,36	
6	Ярославское ш. 142к1 (Digital)	А	Щиты 3хб	Цифровые	3хб	MSBB30351A1	55,876031	37,718599	RUSS OUTDOOR	1103400701	0,66	66,98	
7	Енисейская ул. 22к2, 50 м до Х с ул. Менжинского (Digital), (светофор, м. Бабушкинская)	А	Щиты 3хб	Цифровые	3хб	MSBB18920A1	55,86883	37,66449	RUSS OUTDOOR	1103301506	0,35	36,83	
8	Сыромятинская Верхн. ул, дом № 9, стр. 1, напротив	А	Ситиборд	Цифровые	2.7х3.7	4469	55,75417	37,66153	РАСВЭРО	1402352110	0,22	21,9	
9	Садовая-Сухаревская ул, дом № 2/34	А	Сити-формат	Цифровые	1.8х1.2	4787	55,773442	37,622005	РАСВЭРО	612027110	0,26	26,59	
10	Краснопресненская наб, напротив д. 3, парк Красная Пресня	А	Ситиборд	Цифровые	2.7х3.7	4757	55,752098	37,552637	РАСВЭРО	813338910	0,28	29,22	
11	Ленинградский пр-т 12, 250 м после Х с 1-ой ул. Ямского Поля (роллер)	А	Сити-формат	Скроллеры	1.8х1.2	MSCF00960A1	55,78033	37,57824	RUSS OUTDOOR	1010336462	0,28	28,23	
12	Неглинная ул, дом № 8	А	Сити-формат	Цифровые	1.8х1.2	4318	55,76131	37,62061	РАСВЭРО	612045710	0,4	42,07	
13	Парковая 9-я ул. 59 (м. Щелковская)	С	Пиллар	Статичные	3х1.4	MSMB01209C	55,808519	37,79851	RUSS OUTDOOR	2013151733	0,21	21,96	
14	Профсоюзная ул. 62, (после Х с ул. Гарибальди, из центра) (Digital)	В	Щиты 3хб	Цифровые	3хб	MSBB3025551	55,86645	37,55007	RUSS OUTDOOR	1401954212	0,62	63,07	
15	Садовая-Самотечная ул, дом № 13	А	Ситиборд	Цифровые	2.7х3.7	4524	55,77391	37,6176	РАСВЭРО	612039310	0,45	46,33	
16	Новослободская ул. ост. Вадковский пер в центр	А	Сити-формат	Статичные	1.8х1.2	MSCF04670A	55,78732	37,59307	RUSS OUTDOOR	1400402821	0,31	31,87	
17	Брестская 1-я ул, дом № 15, напротив	А	Ситиборд	Цифровые	2.7х3.7	4422	55,77133	37,59198	РАСВЭРО	711916705	0,38	38,08	
18	Новинский б-р, дом № 8, поз. 1	А	Сити-формат	Цифровые	1.8х1.2	4324	55,751481	37,58358	РАСВЭРО	1403228810	0,27	28,29	
19	Вернадского пр-т 101к3. ЦРП, 100 м до Х с ул. Коштоянца (Digital), (светофор, м. Юго-Запа)	А	Щиты 3хб	Цифровые	3хб	MSBB19309A51	55,86521	37,48429	RUSS OUTDOOR	1220900501	0,69	71,35	
20	Кутузовский пр-т (по Славянскому б-ру 1, поз.2) (Digital)	А	Щиты 3хб	Цифровые	3хб	MSBB30149A1	55,72872	37,47628	RUSS OUTDOOR	1401216402	0,83	84,91	
21	Новый Арбат ул, дом № 10	В	Ситиборд	Цифровые	2.7х3.7	4814	55,752851	37,594344	РАСВЭРО	113661615	0,76	77,54	
22	Смоленская-Сенная пл, Смоленская ул, д. 3	А	Ситиборд	Цифровые	2.7х3.7	4852	55,74548	37,58108	РАСВЭРО	1401740105	0,97	99,59	
23	Смоленская-Сенная пл, Смоленская ул, д. 3	А	Ситиборд	Цифровые	2.7х3.7	4852	55,74548	37,58108	РАСВЭРО	1401740110	0,97	99,59	
24	Ленинградское ш. 67 (Digital)	А	Щиты 3хб	Цифровые	3хб	MSBB18904A1	55,868808	37,460604	RUSS OUTDOOR	2013077102	0,06	5,68	
25	Жукова Мавшала пр-т 52. н.в. о/п (Digital)	А	Щиты 3хб	Цифровые	3хб	MSBB18079A1	55,77748	37,46358	RUSS OUTDOOR	1402878501	0,74	76,21	

Планирование в наружной рекламе

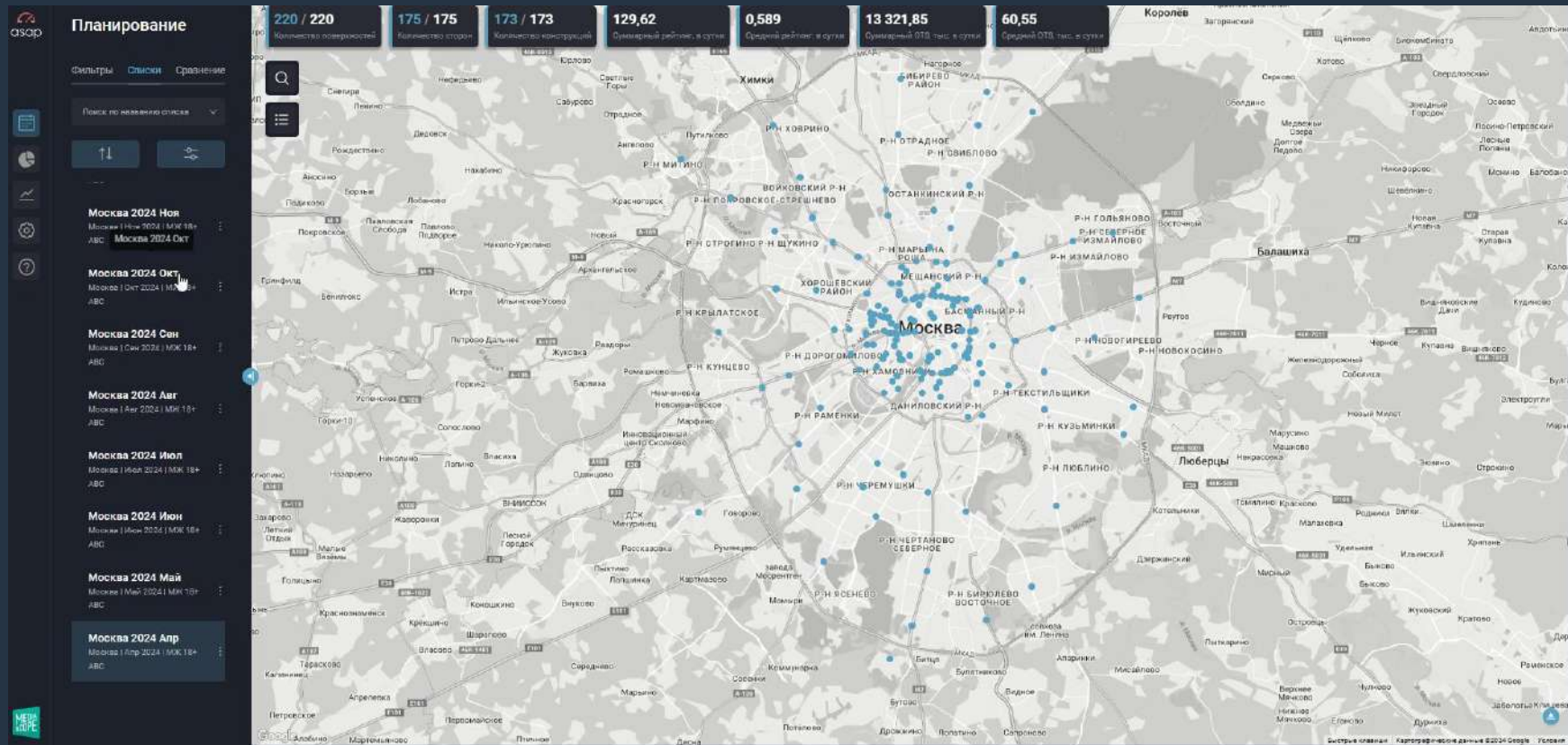
ASAP: Работа с адресной программой

№	Адрес Продавца	Стр ор он в	Формат	Тип	Разме р	ID Продавца	Широта	Долгота	Продавец	OTS	4	5	6	7	8	9	10	11	12
1	Сыромлтинская Верхн. ул. дом № 9, стр. 1, напротив	A	Ситиборд	Цифровые	2.7x3.7	4469	55,75417	37,86153	РАСВЭРО	21,9	28,845	25,915	26,545	27,585	27,8	28,14	27,82	28,82	28,845
2	Волова ул. 11/19, висящая стор. Садового (роллер)	A	Сити-формат	Скроллеры	1.8x1.2	MSCF07760A1	55,73027	37,83138	RUSS OUTDOOR	56,05	66,435	60,985	62,54	63,43	63,275	63,98	64,58	64,115	62,76
3	Никитский б-р, четная сторона, 30 м после Х с ул. Воздвиженка	A	Сити-формат	Цифровые	1.8x1.2	4853	55,75323	37,8012	РАСВЭРО	23,93	30,49	26,28	27,14	27,84	27,6	29,07	28,09	28,31	27,53
4	Академика Сахарова пр-кт, начальная сторона, 185 м пл/п Давы пер.	A	Ситиборд	Цифровые	2.7x3.7	4434	55,76767	37,83906	РАСВЭРО	35,59	43,405	40,275	40,74	39,77	40,285	42,725	42,45	42,76	43,59
5	Краснопроектная наб., дом № 2	A	Ситиборд	Цифровые	2.7x3.7	4501	55,75376	37,57147	РАСВЭРО	63,36	75,97	69,125	71,71	70,59	70,505	72,955	72,5	73,405	76,85
6	Прославское ш. 142x1 (Digital)	A	Щиты 3x6	Цифровые	3x6	MSBB30351A1	55,87603	37,7186	RUSS OUTDOOR	66,98	84,19	78,09	80,82	87,7	85,3	77,24	73,42	75,07	69,45
7	Енисейская ул. 22x2, 50 м до Х с ул. Менжинского (Digital), (светофор, м. Бабушкинская)	A	Щиты 3x6	Цифровые	3x6	MSBB18920A1	55,86883	37,86449	RUSS OUTDOOR	38,83	48,08	43,855	43,135	42,64	43,54	46,405	47,8	47,11	46,48
8	Сыромлтинская Верхн. ул. дом № 9, стр. 1, напротив	A	Ситиборд	Цифровые	2.7x3.7	4469	55,75417	37,86153	РАСВЭРО	21,9	28,845	25,915	26,545	27,585	27,8	28,14	27,82	28,82	28,845
9	Садовая-Сухаревская ул. дом № 2/34	A	Сити-формат	Цифровые	1.8x1.2	4787	55,77344	37,82201	РАСВЭРО	26,59	32,32	27,82	26,51	29,8	29,41	29,37	29,21	30,22	29,63
10	Краснопроектная наб., напротив д. 3, парк Красная Пресня	A	Ситиборд	Цифровые	2.7x3.7	4757	55,7521	37,55284	РАСВЭРО	29,22	34,06	31,175	33,41	33,31	31,985	35,305	33,4	32,68	34,64
11	Ленинградский пр-т. 12, 250 м после Х с 1-ой ул. Рязского Поля (роллер)	A	Сити-формат	Скроллеры	1.8x1.2	MSCF00980A1	55,78033	37,57824	RUSS OUTDOOR	28,23	33,62	30,195	30,09	30,025	30,94	32,21	32,445	32,59	33,435
12	Неглинная ул. дом № 8	A	Сити-формат	Цифровые	1.8x1.2	4318	55,76131	37,82061	РАСВЭРО	42,07	47,62	41,34	42,11	43,08	40,19	42,38	38,34	44,61	47,57
13	Парковая 9-я ул. 59 (м. Щелковская)	C	Паллар	Статичные	3x1.4	MSMB01209C	55,80852	37,79851	RUSS OUTDOOR	21,96	25,54	24,165	23,89	23,715	23,145	24,425	24,33	24,55	24,18
14	Профессионал ул. 62, (после Х с ул. Гарибальди, из центра) (Digital)	B	Щиты 3x6	Цифровые	3x6	MSBB3025551	55,66645	37,55007	RUSS OUTDOOR	63,07	75,225	69,885	70,89	71,15	71,275	73,065	74,22	73,135	72,82
15	Садовая-Самотечная ул. дом № 13	A	Ситиборд	Цифровые	2.7x3.7	4524	55,77391	37,8176	РАСВЭРО	46,33	56,4	50,03	51,485	52,39	50,795	53,425	53,065	54,025	55,21
16	Новослободская ул. ост. Выховской пер в центр	A	Сити-формат	Статичные	1.8x1.2	MSCF04670A	55,78732	37,59307	RUSS OUTDOOR	31,87	35,34	33,06	34,265	33,39	33,605	34,91	39,3	35,535	36,82
17	Белостокская 1-я ул. дом № 15, напротив	A	Ситиборд	Цифровые	2.7x3.7	4422	55,77133	37,59198	РАСВЭРО	48,06	47,89	43,12	44,56	43,715	43,39	46,17	46,46	46,41	47,11
18	Никитский б-р, дом № 9, посл	A	Сити-формат	Цифровые	1.8x1.2	4853	55,75323	37,8012	РАСВЭРО	23,93	30,49	26,28	27,14	27,84	27,6	29,07	28,09	28,31	27,53

Месяц	OTS (среднее значение)
OTS АП	48,12
4	60,56
5	55,50
6	56,29
7	56,75
8	56,94
9	57,90
10	57,83
11	55,76
12	55,36

Планирование в наружной рекламе

— ASAP: расчет охватно-частотных характеристик



Планирование в наружной рекламе

— ASAP: расчет охватно-частотных характеристик

Планирование

Фильтры | Списки | Сравнение

Поиск по названию списка

↑ ↓

- Москва 2024 Ноя
Москва | Ноя 2024 | МКЖ 18+ | ABC
- Москва 2024 Окт
Москва | Окт 2024 | МКЖ 18+ | ABC
- Москва 2024 Сен
Москва | Сен 2024 | МКЖ 18+ | ABC
- Москва 2024 Авг
Москва | Авг 2024 | МКЖ 18+ | ABC
- Москва 2024 Июль
Москва | Июл 2024 | МКЖ 18+ | ABC
- Москва 2024 Июнь
Москва | Июн 2024 | МКЖ 18+ | ABC
- Москва 2024 Май
Москва | Май 2024 | МКЖ 18+ | ABC
- Москва 2024 Апр
Москва | Апр 2024 | МКЖ 18+ | ABC

Стандартный (30 дней)

Срез по суммарному рейтингу по списку

Показатели по городу

По продавцам

Всего 129,02

- RACBSPC 74,22
- RUSS OUTDOOR 53,58
- SUNLIGHT OUTDOOR 1,82

По типу

Всего 129,02

- Цифровые 8,33
- Скроллеры 4,59
- Статичные 116,70

По сторонам

Всего 129,02

- A 6,17
- B 8,33
- C 4,59

По форматам

Всего 129,02

- Ситиборд 61,44
- Штеты 3x6 46,16
- Сити-формат 19,50
- Медиафасад 1,82
- Пиллар 0,70

Средний рейтинг по списку

Показатели по городу

По продавцам

- RACBSPC 0,56
- RUSS OUTDOOR 0,62
- SUNLIGHT OUTDOOR 1,82

По типу

- Цифровые 0,62
- Скроллеры 0,52
- Статичные 0,29

По сторонам

- A 0,60
- B 0,58
- C 0,12

По форматам

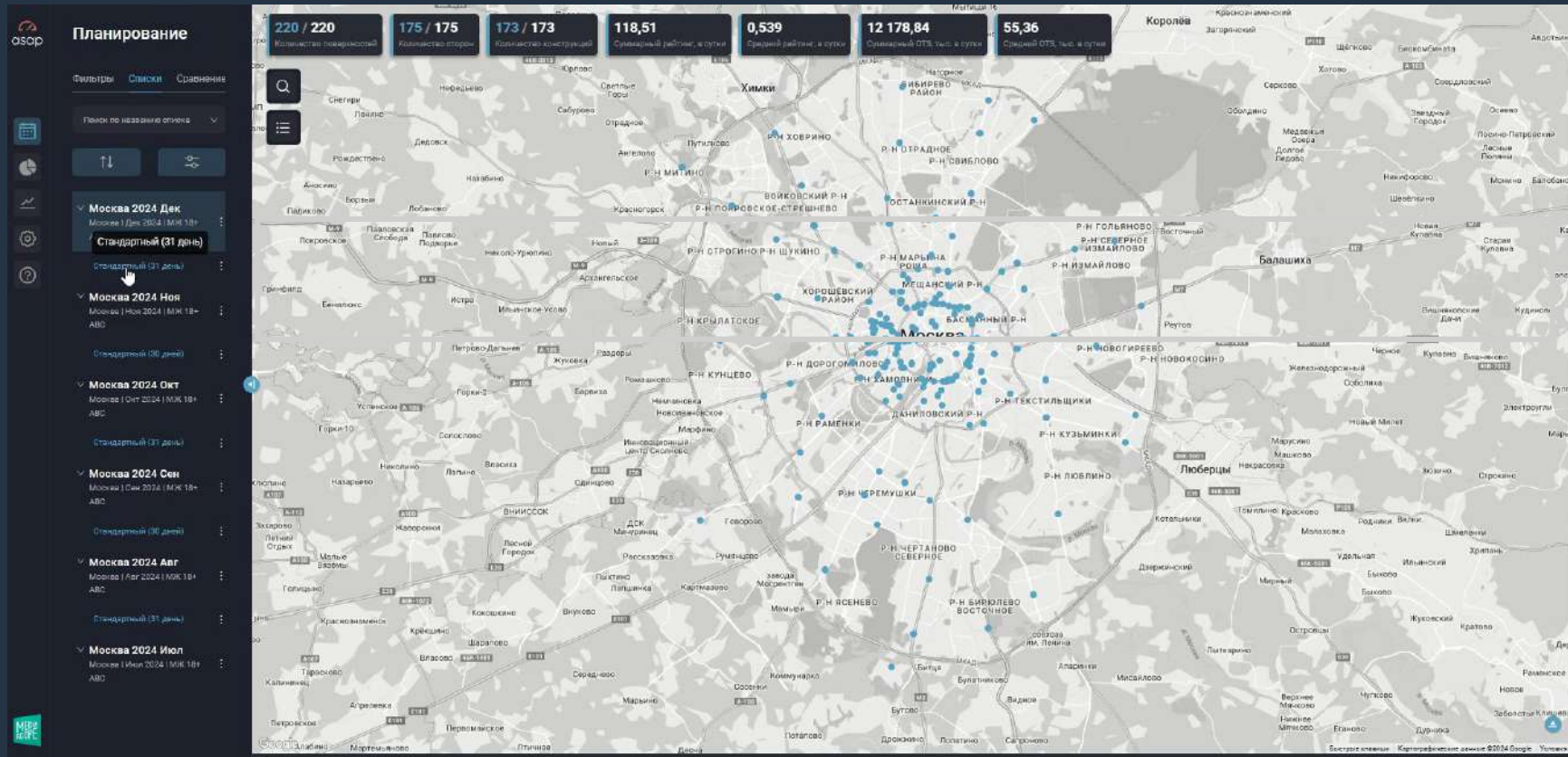
- Ситиборд 0,62
- Штеты 3x6 0,72
- Сити-формат 0,38
- Медиафасад 1,82
- Пиллар 0,14

Охваты по частотам с накоплением. Все дни кампании (график)

Охваты по частотам с накоплением. Все дни кампании (таблица)

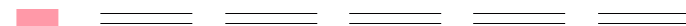
Планирование в наружной рекламе

— ASAP: расчет охватно-частотных характеристик



Кейс 2

Планирование кампании в наружной рекламе с ориентацией на конкретные ЦА



Условия



Клиент:

«Новый банк»
(или старый банк с
амбициозной задачей)

Гео:

Москва

Период:

апрель – декабрь 2024

Особое требование:

Указать в программе
К-аффинити

ЦА:

Ж 25-54 BC
М 18-54 BC
М-Ж 18-34 BC

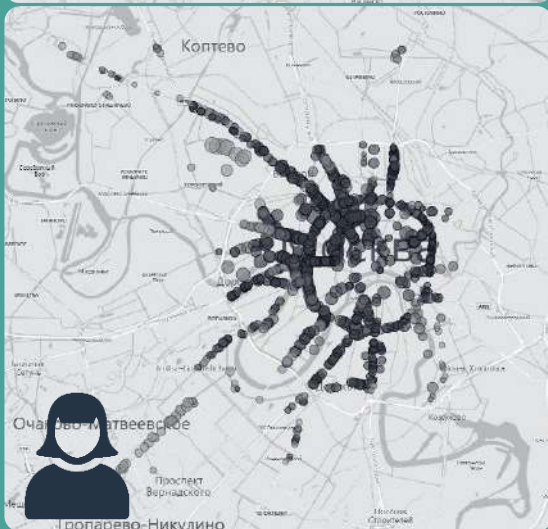
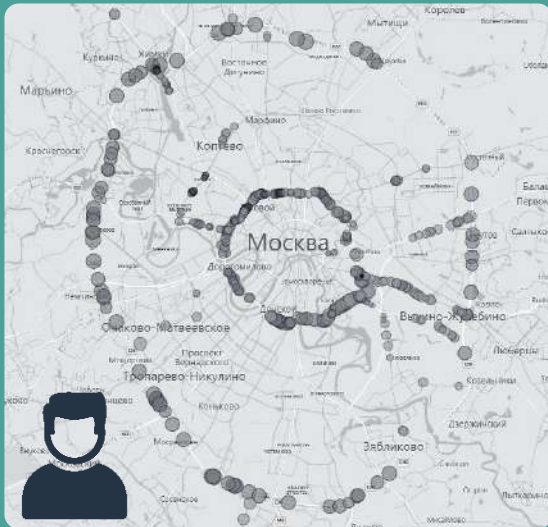
Строго:

Рассчитать RF модель под ЦА

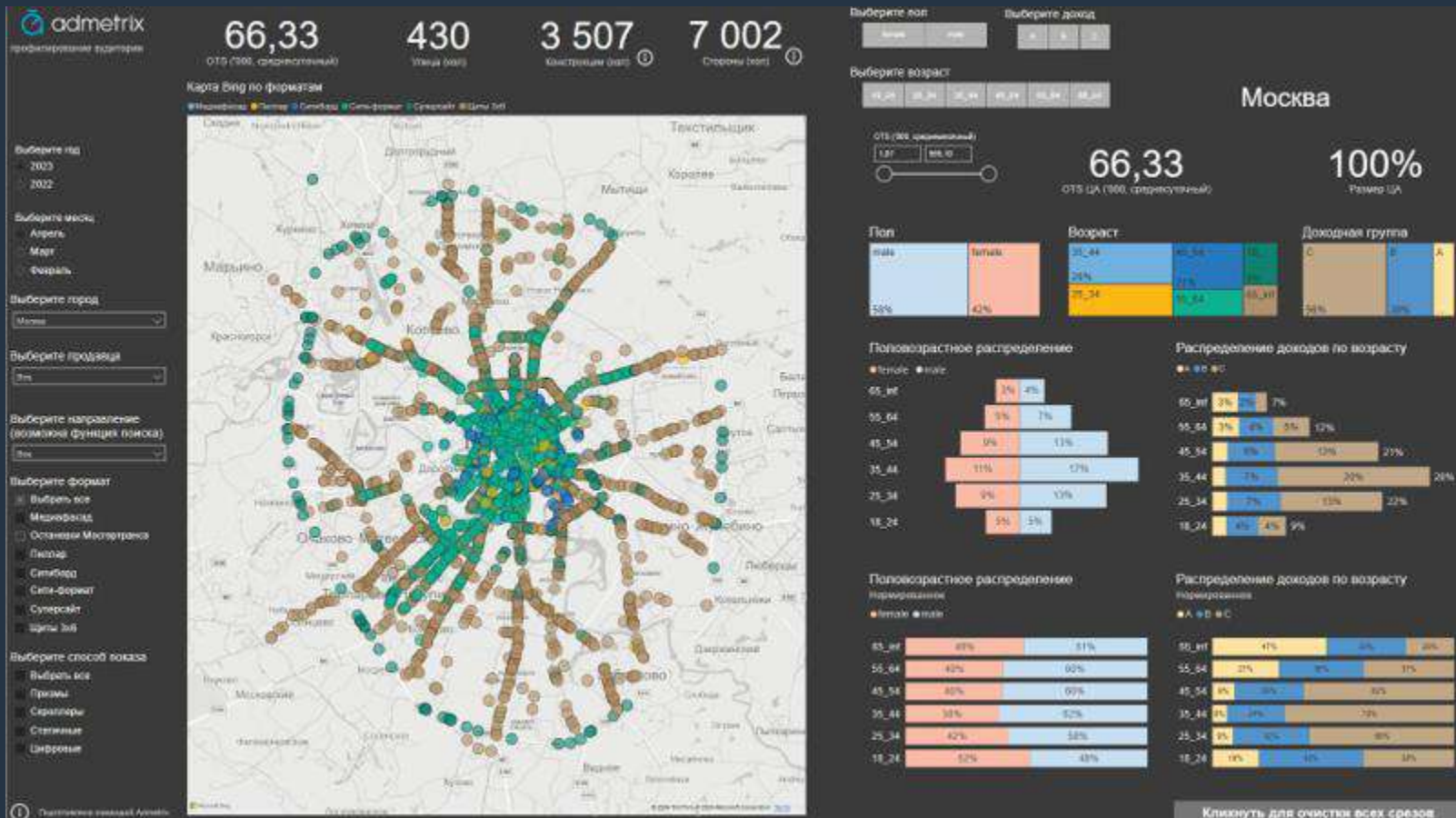
Профилирование аудитории.

— Методология

- Пол, возраст, доход
- OTS, TRP, Affinity Index для 98 ЦА
- Охватно-частотные характеристики
- 41 город России
- Февраль-апрель 2022-2023
- 64 000 рекламных поверхностей
- 92% инвентаря в Москве



Профилирование аудитории



Профилирование аудитории

профилирование аудитории

66,33
OTS (1000, среднесуточный)

430
Улица (кол)

3 507
Конструкции (кол)

7 002
Страницы (кол)

Выберите пол
female male

Выберите доход
A B C

Выберите возраст
18_24 25_34 35_44 45_54 55_64 65_inf

Карта Bing по форматам

● Медиафасд ● Пиллар ● Ситиборд ● Сити-формат ● Суперсайт ● Шиты 3x3

Выберите год

● 2023

○ 2022

Выберите месяц

○ Апрель

○ Март

○ Февраль

Выберите город

Москва

Выберите продавца

Вс

Выберите направление (возможна функция поиска)

Вс

Выберите формат

Выбрать все

Медиафасд

Основания Мостотранс

Пиллар

Ситиборд

Сити-формат

Суперсайт

Шиты 3x3

Выберите способ показа

Выбрать все

Призмы

Скарплеры

Статические

Цифровые

66,33
OTS ЦА (1000, среднесуточный)

100%
Размер ЦА

Пол

male	female
58%	42%

Возраст

35_44	45_54	55_64	65_inf
28%	31%	9%	32%
25_34	55_64	65_inf	

Доходная группа

C	B	A
56%	30%	14%

Половозрастное распределение

Age Group	female	male
65_inf	3%	4%
55_64	5%	7%
45_54	9%	13%
35_44	11%	17%
25_34	9%	13%
18_24	5%	5%

Распределение доходов по возрасту

Age Group	A	B	C
65_inf	3%	2%	7%
55_64	3%	4%	8%
45_54	9%	13%	21%
35_44	7%	20%	28%
25_34	7%	13%	22%
18_24	4%	4%	9%

Половозрастное распределение Нормированное

Age Group	female	male
65_inf	4%	5%
55_64	4%	6%
45_54	4%	6%
35_44	3%	6%
25_34	4%	5%
18_24	5%	4%

Распределение доходов по возрасту Нормированное

Age Group	A	B	C
65_inf	4%	3%	2%
55_64	2%	3%	3%
45_54	9%	10%	10%
35_44	8%	14%	14%
25_34	9%	10%	10%
18_24	1%	4%	3%

Кликнуть для очистки всех срезов

Профилирование аудитории

Максимум по полю К										ЦА		
№	Адрес Продавца	Сторона	ID Продавца	Формат	Тип	Широта	Долгота	Продавец	Ж 25-54 ВС	М 18-54 ВС	М-Ж 18-34	
01	Сыромятническая Верхн. ул. дом №9, стр. 1, напротив	А	4469	Ситиборд	Цифровые	55,75417	37,66153	PACBЭРО			1,109	
02	Валовая ул. 11/19, внешняя стор. Садового (роллер)	А	MSCF07750A1	Сити-формат	Скроллеры	55,73027	37,631377	RUSS OUTDOOR			1,104	
03	Никитский б-р, четная сторона, 30 м после Х с ул. Воздвиженка	А	4853	Сити-формат	Цифровые	55,75323	37,601204	PACBЭРО			1,117	
04	Академика Сахарова пр-кт, нечетная сторона, 185 м п/п Даев пер.	А	4434	Ситиборд	Цифровые	55,76767	37,63906	PACBЭРО			1,153	
05	Краснопресненская наб, дом №2	А	4501	Ситиборд	Цифровые	55,75376	37,571467	PACBЭРО			1,119	
06	Ярославское ш. 142к1 (Digital)	А	MSBB30351A1	Шиты 3хб	Цифровые	55,87603	37,718599	RUSS OUTDOOR		1,023		
07	Енисейская ул. 22к2, 50 м до Х с ул. Менжинского (Digital), (светофор, м. Бабушкинская)	А	MSBB18920A1	Шиты 3хб	Цифровые	55,86883	37,66449	RUSS OUTDOOR	0,930			
08	Сыромятническая Верхн. ул. дом №9, стр. 1, напротив	А	4469	Ситиборд	Цифровые	55,75417	37,66153	PACBЭРО			1,109	
09	Садовая-Сухаревская ул, дом №2/34	А	4787	Сити-формат	Цифровые	55,77344	37,622005	PACBЭРО			1,101	
10	Краснопресненская наб, напротив д. 3, парк Красная Пресня	А	4757	Ситиборд	Цифровые	55,7521	37,552637	PACBЭРО			1,131	
11	Ленинградский пр-т 12, 250 м после Х с 1-ой ул. Ямского Поля (роллер)	А	MSCF00960A1	Сити-формат	Скроллеры	55,78033	37,57824	RUSS OUTDOOR			1,131	
12	Неглинная ул, дом №8	А	4318	Сити-формат	Цифровые	55,76131	37,62061	PACBЭРО			1,239	
13	Парковая 9-я ул. 59 (м. Щелковская)	С	MSMB01209C	Пиллар	Статичные	55,80852	37,79851	RUSS OUTDOOR			1,016	
14	Профсоюзная ул. 62, (после Х с ул. Гарибальди, из центра) (Digital)	В	MSBB3025551	Шиты 3хб	Цифровые	55,66645	37,55007	RUSS OUTDOOR			1,042	
15	Садовая-Самотечная ул, дом №13	А	4524	Ситиборд	Цифровые	55,77391	37,6176	PACBЭРО			1,084	
16	Новослободская ул. ост. Вадковский пер в центр	А	MSCF04670A	Сити-формат	Статичные	55,78732	37,59307	RUSS OUTDOOR			1,134	
17	Брестская 1-я ул, дом №15, напротив	А	4422	Ситиборд	Цифровые	55,77133	37,59198	PACBЭРО			1,057	
18	Новинский б-р, дом №8, поз. 1	А	4324	Сити-формат	Цифровые	55,75148	37,583558	PACBЭРО			1,096	
19	Вернадского пр-т 101к3, ЦРП, 100 м до Х с ул. Коштоянца (Digital), (светофор, м. Юго-Западная)	А	MSBB19309A51	Шиты 3хб	Цифровые	55,66521	37,48429	RUSS OUTDOOR			1,090	
20	Кутузовский пр-т (по Славянскому б-ру 1, поз.2) (Digital)	А	MSBB30149A1	Шиты 3хб	Цифровые	55,72872	37,47628	RUSS OUTDOOR	1,028			
21	Новый Арбат ул, дом №10	В	4814	Ситиборд	Цифровые	55,75285	37,594344	PACBЭРО			1,131	
22	Смоленская-Сенная пл, Смоленская ул, д. 3	А	4852	Ситиборд	Цифровые	55,74548	37,58108	PACBЭРО			1,092	
23	Смоленская-Сенная пл, Смоленская ул, д. 3	А	4852	Ситиборд	Цифровые	55,74548	37,58108	PACBЭРО			1,092	
24	Ленинградское ш. 67 (Digital)	А	MSBB18904A1	Шиты 3хб	Цифровые	55,86881	37,460604	RUSS OUTDOOR		1,051		
25	Жукова Маршала пр-т 52, н-в, р/п (Digital)	А	MSBB18079A1	Шиты 3хб	Цифровые	55,77748	37,46358	RUSS OUTDOOR	1,046			
26	Дмитрия Донского б-р 9 (м. Бульвар Дмитрия Донского) (Digital)	А	MSBB30086A1	Шиты 3хб	Цифровые	55,56964	37,576807	RUSS OUTDOOR			0,982	
27	Сухаревская Б. пл, после пересечения с ул. Сретенка, у входа в м. Сухаревская	А	4774	Ситиборд	Цифровые	55,77236	37,633522	PACBЭРО			1,095	
28	Покровский б-р, дом №11	А	4349	Сити-формат	Цифровые	55,75419	37,648326	PACBЭРО			1,311	
29	Новый Арбат ул, дом №10	А	4814	Ситиборд	Цифровые	55,75285	37,594344					
30	Крымский Вал ул, дом №3	А	4863	Сити-формат	Цифровые	55,73029	37,609451					
31	Земляной Вал ул, дом №8	А	4865	Сити-формат	Цифровые	55,76226	37,6569					
32	Комсомольский пр-т 22 (светофор) (Digital)	А	MSBB15661A1	Шиты 3хб	Цифровые	55,72862	37,58373					
33	Житная ул, дом №10, конец дома	А	4480	Ситиборд	Цифровые	55,73018	37,618506					
34	Зеленый пр-т 12, (20 м. после Х с ул. 1-я Владимирская 39 Владимирская 39/12) (Digital)	А	MSBB30120A1	Шиты 3хб	Цифровые	55,74996	37,78083					
35	Садовая-Самотечная ул, дом №13	А	4524	Ситиборд	Цифровые	55,77391	37,6176					
36	ТК "Славянка" 38 стр.1 (1200 кв.м)	А		Медиафасад	Цифровые	55,73229	37,545441					
37	Земляной Вал ул, дом №11, с ТТК, Беговая ул. (Digital)	А	MSBB19619A1	Шиты 3хб	Цифровые	55,77448	37,55411					
38	Земляной Вал ул. 68к1 н-в, внешняя стор. Садового	С	MSMB00546C	Пиллар	Статичные	55,74461	37,65553					
39	Землигородская ш. 9, середина (Digital)	А	MSBB30114A1	Шиты 3хб	Цифровые	55,73363	37,55648	RUSS OUTDOOR	1,052			



admetrix

ЦА	Кол
Ж 25-54 ВС	30
М 18-54 ВС	24
М-Ж 18-34 ВС	166

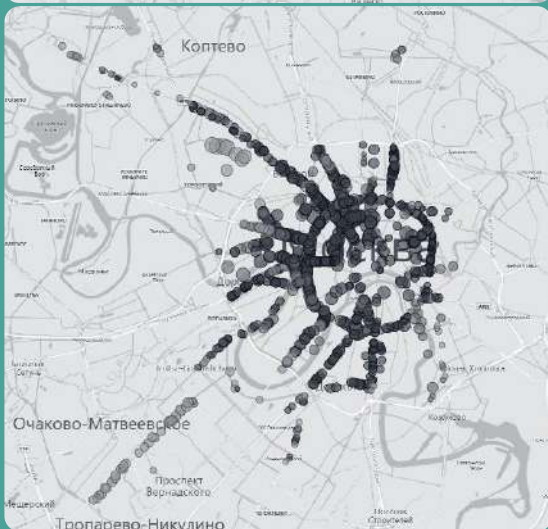
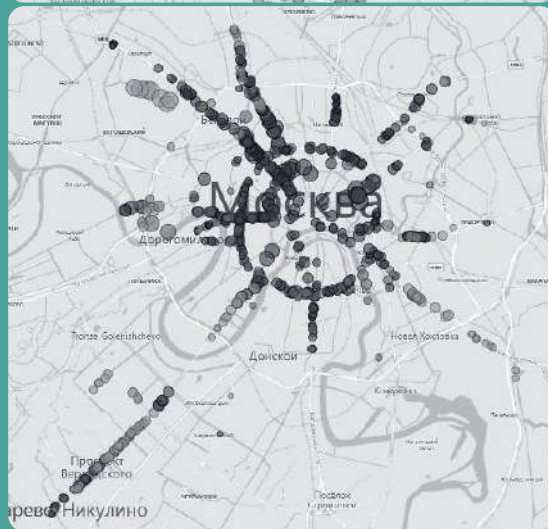
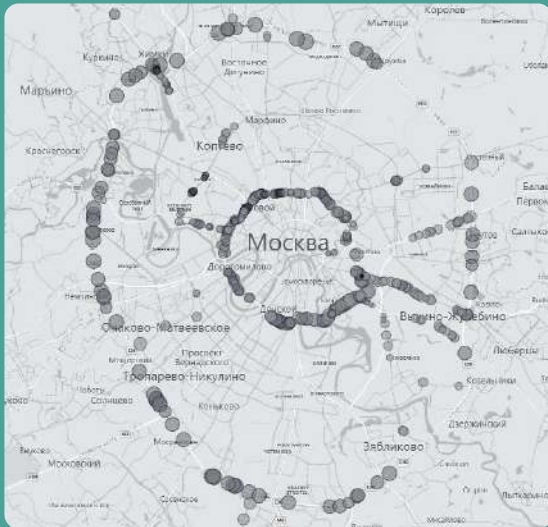
— Профилирование: ВОЗМОЖНОСТИ ДЛЯ УЧАСТНИКОВ РЫНКА

Рекламодателям:
Экономия бюджета

Агентствам:
Расширение возможностей
планирования, акцент на нужную ЦА

Операторам:
Знания об особенностях инвентаря

Индустрии:
Повышение прозрачности, новые
знания об аудитории наружной
рекламы, радикально новые подходы к
подбору адресных программ



Кейс 3

Подготовка отчета о проведенной кампании в наружной рекламе



Условия

Клиент:

«Новый банк»
(или старый банк
с амбициозной
задачей)

Гео:

Москва

Период:

апрель – декабрь 2024

Особое требование

Быстро сделать
отчет об эффектив-
ности проведенной
кампании

Мониторинг рекламных конструкций

osar Планирование

Фильтры: Списки Сравнение

СИАР TRP

Москва

2024-01

Формат

Тип

Категория товара

AB

Продавец

Рекламодатель

Бренд

Рекламодатель (детализация)

Бренд (детализация)

Набор ключей

Применить

Найдено конструкций: 38306



Беларусь

Google

Рекламные конструкции

© 2024 Google

Мониторинг цифровых рекламных конструкций

ASOP

Мониторинг DOOH

Эфир-ин страница

Начало *

Конец *

Рекламодатель *

Бренд

Выберите город

Формат

Продолец

Применить

МЕРС



Спасибо за внимание

admetrixcis.ru
atuzov@admetrixcis.ru
vk.com/clubadmetrix

